

www.ArchiveCottage.ucoz.ru

Комплект чертежей марки АР

Индивидуальный проект дома с мансардным этажом

Разработал: Коршунов Д.М.

Согласовано:

Заказчик



Пятигорск, 2012г.

Ведомость комплекта чертежей марки АР

- 1 - Титульный лист
- 2 - Ведомость комплекта
- 3 - Пояснительная записка
- 4 - План 1 этажа
- 5 - План мансардного этажа
- 6 - План кровли
- 7 - План ленточного монолитного фундамента
- 8 - Разрез 1-1
- 9 - Перспектива, вид 1
- 10 - Перспектива, вид 2
- 11 - Фасад 1-5
- 12 - Фасад А-Е
- 13 - Фасад 5-1
- 14 - Фасад Е-А
- 15 - Устройство пола первого этажа - сухая зона
- 16 - Устройство пола первого этажа - влажная зона
- 17 - Устройство пола первого этажа - открытая зона
- 18 - Устройство пола мансардного этажа - сухая зона
- 19 - Обустройство оконных и дверных проемов
- 20 - Коньковое крепление стропильных ног
- 21 - Крепление стропильных ног к стенам
- 22 - Пирог крыши. Устройство карниза

www.ArchiveCottage.ucoz.ru

Инв. N подл.

Подпись и дата

Взамен инв. N

Инв. N подл.

Подпись и дата

Взамен инв. N

20 - Коньковое крепление стропильных ног

21 - Крепление стропильных ног к стенам

22 - Пирог крыши. Устройство карниза

www.ArchiveCottage.ucoz.ru

| | | | | | | | |
|-----------|---------------|--|--|---|--------|------|--------|
| | | | | Индивидуальный проект дома с мансардным этажом АР | | | |
| | | | | | | | |
| Нач. отд. | | | | | | | |
| Гл. спец. | | | | Ведомость комплекта чертежей марки АР | Стадия | Лист | Листов |
| Рук. гр. | | | | | П | 2 | 22 |
| Проверил | | | | | | | |
| ГАП | Коршунов Д.М. | | | | | | |
| Н. контр. | | | | | | | |
| | | | | | | | |

1.1. Общие данные.

Объект - дом, выполненный из бревна 280мм.
Площадка строительства расположена: _____

www.ArchiveCottage.ucoz.ru

1.2. Архитектурно-планировочное решение.

Здание запроектировано одноэтажным с мансардой
Здание решено в виде однокомпактного объема и имеет габариты 12х12,4 м.
Архитектурно-планировочных решений, связанных с обеспечением жизнедеятельности маломобильных групп населения не предусмотрено.

1.3. Охрана окружающей среды.

В проектируемом объекте выбросов в атмосферу и стоков, загрязняющих водоемы и почву, нет.
Бытовой мусор собирается в контейнер и вывозится на городскую свалку по договору с администрацией города.

1.4. Здание, конструктивные решения, отделка.

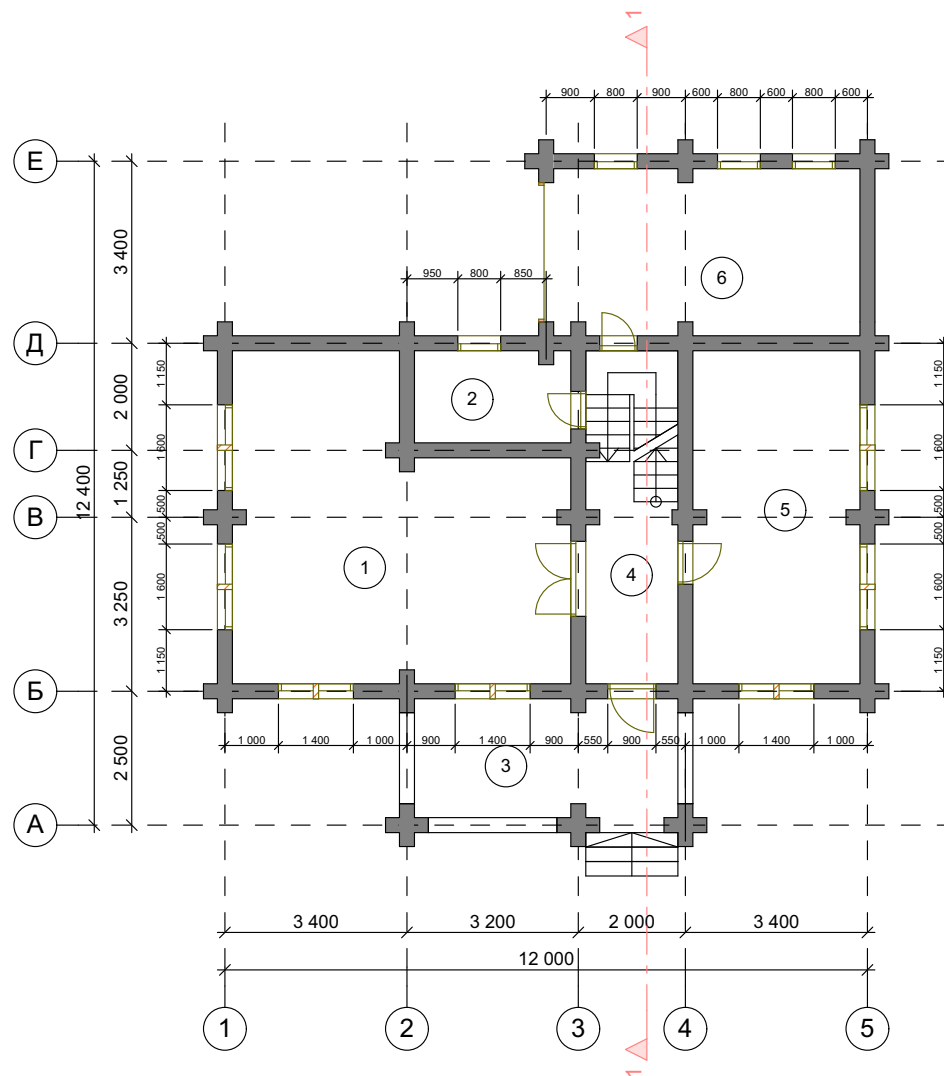
Фундамент - монолитный ленточный.
Наружные и внутренние стены дома - бревно 280 мм., материал - сосна.
Перекрытия - утепленные, по деревянным балкам 100х200
Окна - деревянные, индивидуального изготовления.
Двери - деревянные, индивидуального изготовления.
Кровля - стропильная, утепленная. Стропила деревянные - брус 50х200.
Отделка помещений - по отдельному проекту.

1.5. Основные технико-экономические показатели.

Площадь застройки здания, м² - 123
Степень огнестойкости здания - IV
Этажность - 1+мансарда
Общая площадь здания, м² - 171,2

| | | | | | | | | | | |
|--------------|----------------|---------------|-----------|---------------|--|--|---|--------|------|--------|
| Инв. N подл. | Подпись и дата | Взамен инв. N | | | | | | | | |
| | | | | | | | Индивидуальный проект дома с мансардным этажом АР | | | |
| | | | Нач. отд. | | | | Пояснительная записка | Стадия | Лист | Листов |
| | | | Гл. спец. | | | | | П | 3 | 22 |
| | | | Рук. гр. | | | | | | | |
| | | | Проверил | | | | | | | |
| | | | ГАП | Коршунов Д.М. | | | | | | |
| | | | Н. контр. | | | | | | | |

План 1 этажа. М 1:100



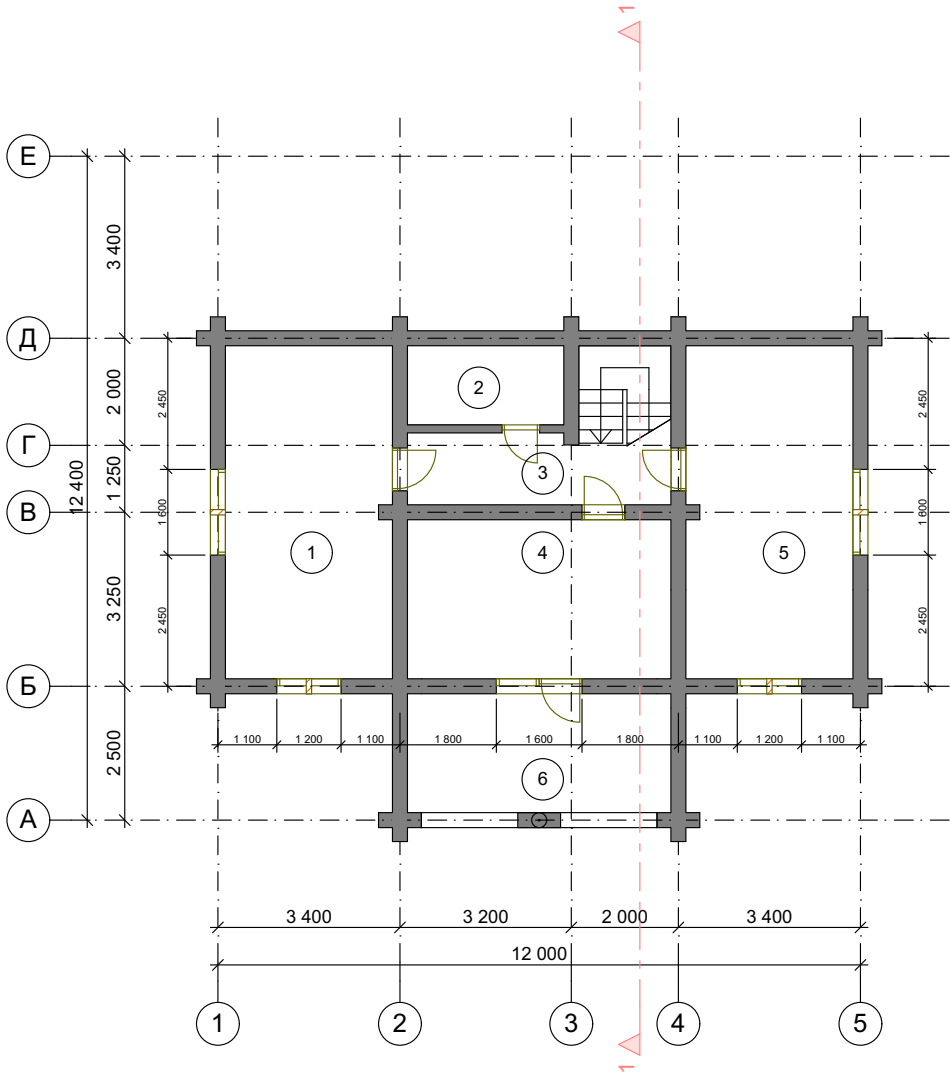
Экспликация помещений

| №п/п | Наименование помещения | Площадь, м² |
|-------------------------|------------------------|-------------|
| 1 | Кухня-Столовая | 32,6 м² |
| 2 | С/у | 5 м² |
| 3 | Терраса | 10,9 м² |
| 4 | Холл | 10,5 м² |
| 5 | Гостиная | 19,3 м² |
| 6 | Гараж | 18,2 м² |
| Итого по первому этажу: | | 96,5 м² |

Примечание:
1. Ширина оконных и дверных проемов дана без учета оконных и дверных коробок.

| | | | |
|---|--|--------|------|
| Индивидуальный проект дома с мансардным этажом АР | | | |
| Нач. отд. | | Стадия | Лист |
| Гл. спец. | | П | 4 |
| Рук. гр. | | Листов | 22 |
| Проверил | | | |
| ГАП Коршунов Д.М. | | | |
| Н. контр. | | | |
| План 1 этажа. М 1:100 | | | |

План мансардного этажа М 1:100



Экспликация помещений

| №п/п | Наименование помещения | Площадь, м² |
|-----------------------------|------------------------|-------------|
| 1 | Спальня | 19,4 м² |
| 2 | С/у | 4,3 м² |
| 3 | Холл | 6,1 м² |
| 4 | Спальня | 14,6 м² |
| 5 | Спальня | 19,4 м² |
| 6 | Балкон | 10,9 м² |
| Итого по мансардному этажу: | | 74,7 м² |

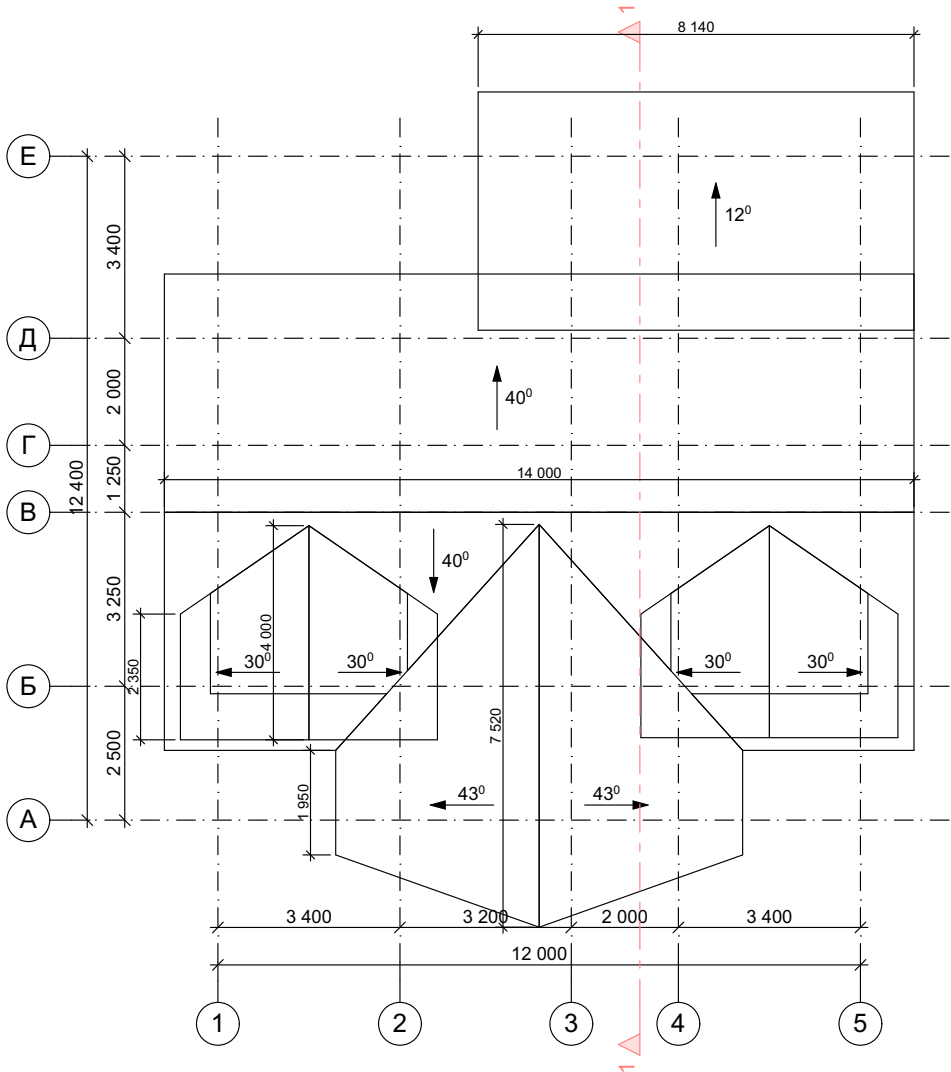
Примечание:
1. Ширина оконных и дверных проемов дана без учета оконных и дверных коробок.

| | | |
|--------------|----------------|---------------|
| Име. N подл. | Подпись и дата | Взамен инв. N |
| | | |

| | | | | | | | |
|-----------|---------------|--|--|---|--------|------|--------|
| | | | | Индивидуальный проект дома с мансардным этажом АР | | | |
| Нач. отд. | | | | План мансардного этажа М 1:100 | Стадия | Лист | Листов |
| Гл. спец. | | | | | П | 5 | 22 |
| Рук. гр. | | | | | | | |
| Проверил | | | | | | | |
| ГАП | Коршунов Д.М. | | | | | | |
| Н. контр. | | | | | | | |

План кровли. М 1:100

$S_{\text{кровли}} = 240 \text{ м}^2$



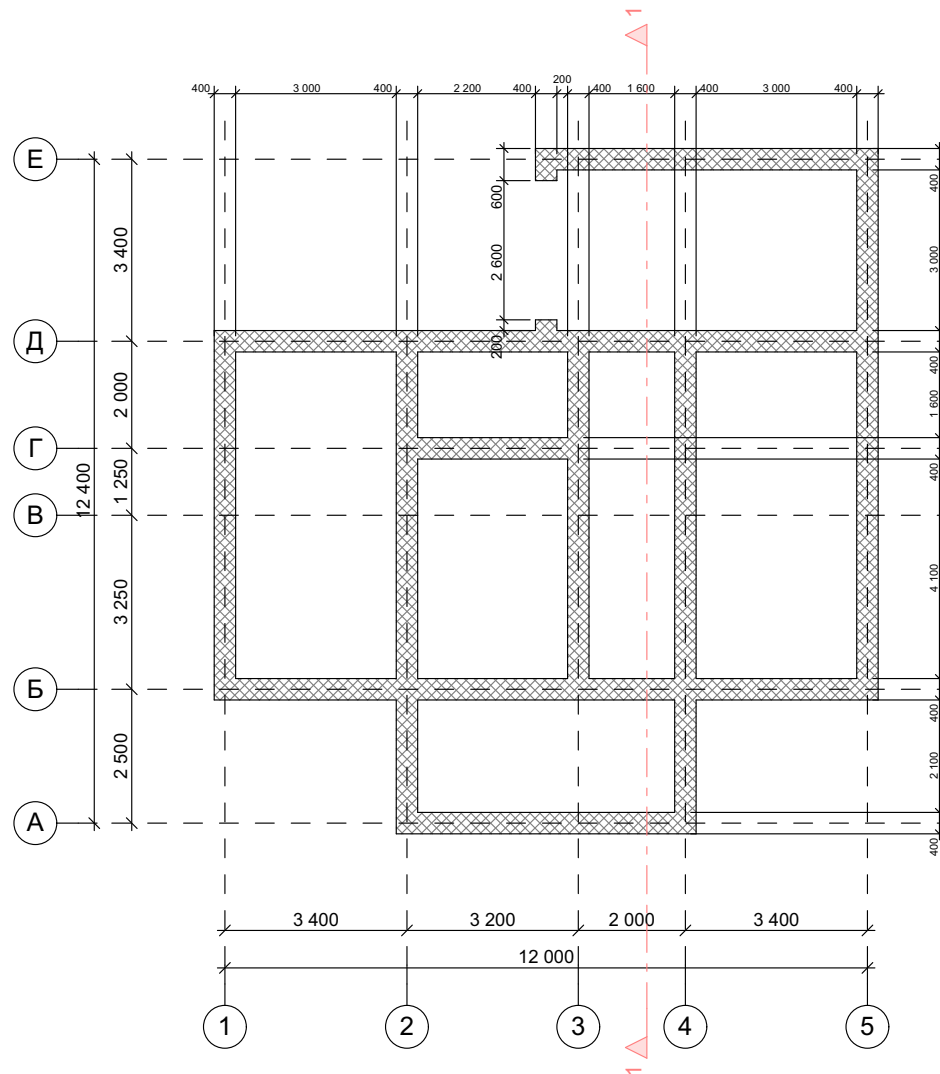
Примечание:

- 1. Применять модуль кратности размеров кровли 50 мм
- 2. Учитывать изменения размеров и высот кровли, связанные с неравномерной усадкой сруба на 5-7 % по высоте, а также с устройством вентиляционного конька и других конструктивных элементов крыши.
- 3. При монтаже стропильной системы согласовать отверстия под дымоходы и вентиляционные трубы, если таковые имеются.

| | | |
|--------------|----------------|--------------|
| Изм. N подл. | Подпись и дата | Взам. инв. N |
| | | |

| | | | | | | |
|-----------|---------------|--|--|---|--------|------|
| | | | | Индивидуальный проект дома с мансардным этажом АР | | |
| Нач. отд. | | | | План кровли. М 1:100 | Стадия | Лист |
| Гл. спец. | | | | | П | 6 |
| Рук. гр. | | | | | Листов | 22 |
| Проверил | | | | | | |
| ГАП | Коршунов Д.М. | | | | | |
| Н. контр. | | | | | | |

План фундамента. М 1:100

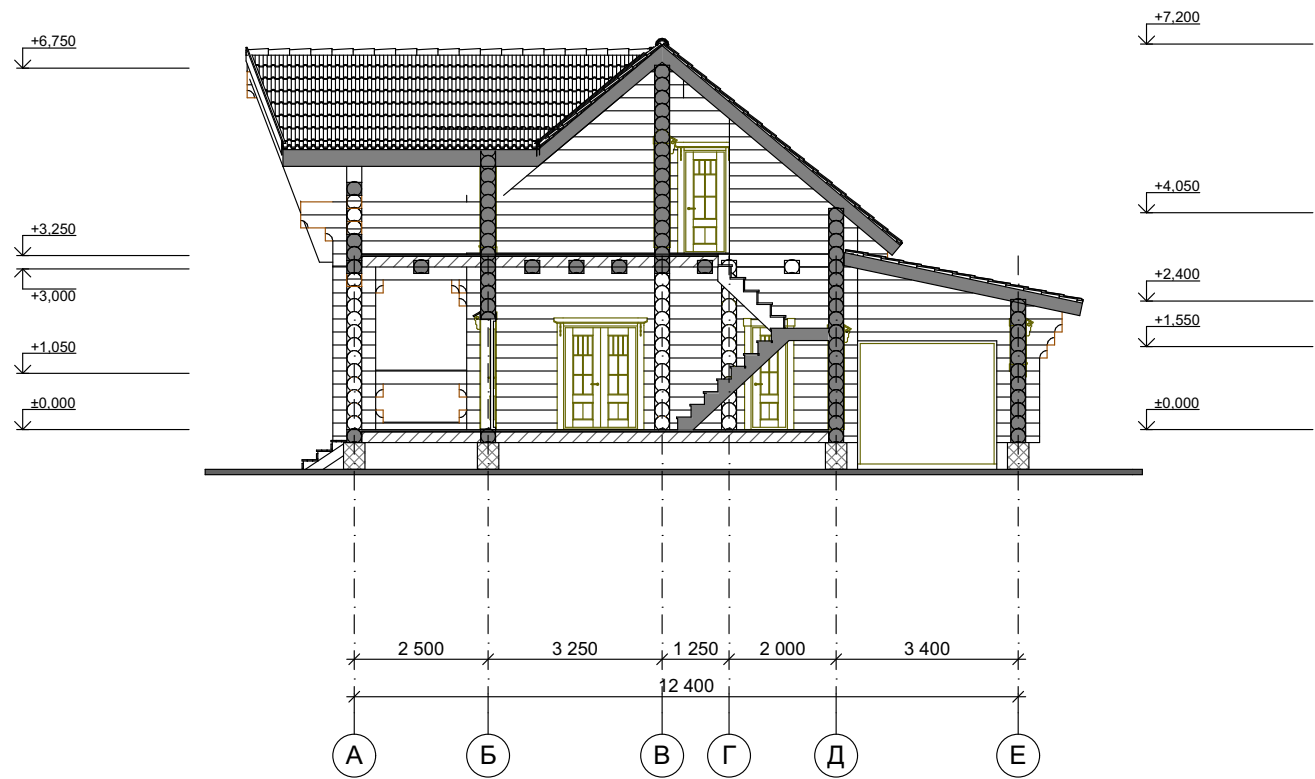


1. Фундамент ленточный монолитный
2. Армирование выполнять с использованием арматуры Φ -12 мм.
3. Заглубление ленточного монолитного фундамента выполнять не менее 500 мм. на песчаную подсыпку 200 мм.
4. Гидроизолировать.

www.ArchiveCottage.ucoz.ru

| | | | | | | | |
|-----------|---------------|--|--|---|--------|------|--------|
| | | | | Индивидуальный проект дома с мансардным этажом АР | | | |
| Нач. отд. | | | | План фундамента. М 1:100 | Стадия | Лист | Листов |
| Гл. спец. | | | | | П | 7 | 22 |
| Рук. гр. | | | | | | | |
| Проверил | | | | | | | |
| ГАП | Коршунов Д.М. | | | | | | |
| Н. контр. | | | | | | | |

Разрез 1-1. М 1:100



Примечание: За относительную отметку 0,000 принята отметка чернового пола 1 этажа

| | | | | | | | |
|-----------|---------------|--|--|---|--------|------|--------|
| | | | | Индивидуальный проект дома с мансардным этажом АР | | | |
| Нач. отд. | | | | Разрез 1-1. М 1:100 | Стадия | Лист | Листов |
| Гл. спец. | | | | | П | 8 | 22 |
| Рук. гр. | | | | | | | |
| Проверил | | | | | | | |
| ГАП | Коршунов Д.М. | | | | | | |
| Н. контр. | | | | | | | |

| | |
|----------------|--|
| Взамен инв. N | |
| Подпись и дата | |
| Инв. N подл. | |

Перспектива Вид 1



www.ArchiveCottage.ucoz.ru

| | | | | | | | |
|-----------|---------------|--|--|---|------|--------|--|
| | | | | Индивидуальный проект дома с мансардным этажом АР | | | |
| Нач. отд. | | | | Перспектива Вид 1 | | | |
| Гл. спец. | | | | | | | |
| Рук. гр. | | | | | | | |
| Проверил | | | | | | | |
| ГАП | Коршунов Д.М. | | | | | | |
| Н. контр. | | | | | | | |
| | | | | Стадия | Лист | Листов | |
| | | | | П | 9 | 22 | |

| | |
|----------------|--|
| Инов. N подл. | |
| Подпись и дата | |
| Взамен инв. N | |

Перспектива Вид 2



| | | |
|---------------|----------------|---------------|
| Инов. N подл. | Подпись и дата | Взамен инв. N |
| | | |

| | | | | | | | |
|-----------|---------------|--|--|---|--------|------|--------|
| | | | | Индивидуальный проект дома с мансардным этажом АР | | | |
| Нач. отд. | | | | Перспектива Вид 2 | Стадия | Лист | Листов |
| Гл. спец. | | | | | П | 10 | 22 |
| Рук. гр. | | | | | | | |
| Проверил | | | | | | | |
| ГАП | Коршунов Д.М. | | | | | | |
| Н. контр. | | | | | | | |

Фасад 1-5



| | | |
|--------------|----------------|--------------|
| Изм. N подл. | Подпись и дата | Взам. инв. N |
| | | |

www.ArchiveCottage.ucoz.ru

| | | | | | | | |
|-----------|---------------|--|--|---|--------|------|--------|
| | | | | Индивидуальный проект дома с мансардным этажом АР | | | |
| Нач. отд. | | | | Фасад 1-5 | Стадия | Лист | Листов |
| Гл. спец. | | | | | П | 11 | 22 |
| Рук. гр. | | | | | | | |
| Проверил | | | | | | | |
| ГАП | Коршунов Д.М. | | | | | | |
| Н. контр. | | | | | | | |

Фасад А-Е



| | | |
|---------------|----------------|---------------|
| Инов. N подл. | Подпись и дата | Взамен инв. N |
| | | |

| | | | | | | | |
|-----------|---------------|--|--|---|--------|------|--------|
| | | | | Индивидуальный проект дома с мансардным этажом АР | | | |
| Нач. отд. | | | | Фасад А-Е | Стадия | Лист | Листов |
| Гл. спец. | | | | | П | 12 | 22 |
| Рук. гр. | | | | | | | |
| Проверил | | | | | | | |
| ГАП | Коршунов Д.М. | | | | | | |
| Н. контр. | | | | | | | |

Фасад 5-1



| | | |
|---------------|----------------|---------------|
| Инов. N подл. | Подпись и дата | Взамен инв. N |
| | | |

| | | | | | | | |
|-----------|---------------|--|--|---|--------|------|--------|
| | | | | Индивидуальный проект дома с мансардным этажом АР | | | |
| Нач. отд. | | | | Фасад 5-1 | Стадия | Лист | Листов |
| Гл. спец. | | | | | П | 13 | 22 |
| Рук. гр. | | | | | | | |
| Проверил | | | | | | | |
| ГАП | Коршунов Д.М. | | | | | | |
| Н. контр. | | | | | | | |

Фасад Е-А

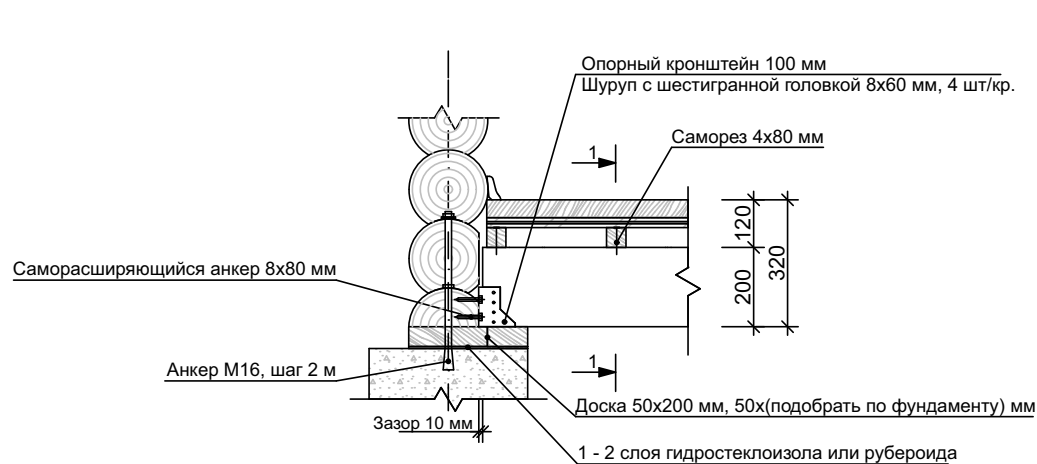


www.ArchiveCottage.ucoz.ru

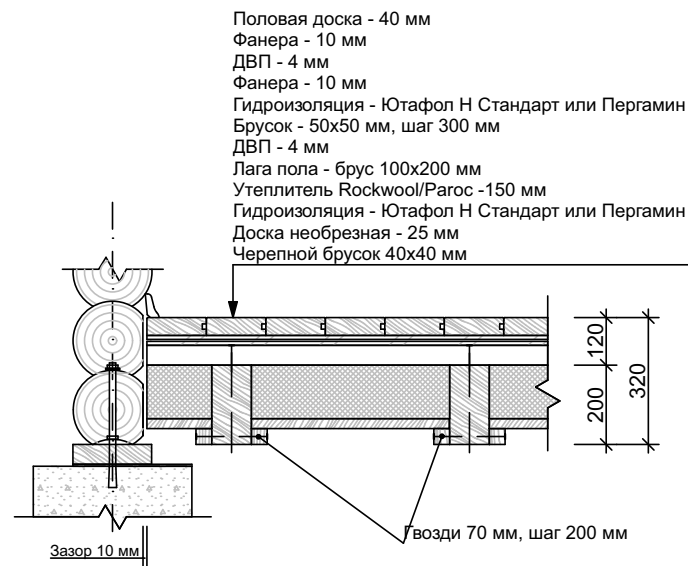
| | | | | | | | |
|-----------|---------------|--|--|---|--------|------|--------|
| | | | | Индивидуальный проект дома с мансардным этажом АР | | | |
| Нач. отд. | | | | Фасад Е-А | Стадия | Лист | Листов |
| Гл. спец. | | | | | П | 14 | 22 |
| Рук. гр. | | | | | | | |
| Проверил | | | | | | | |
| ГАП | Коршунов Д.М. | | | | | | |
| Н. контр. | | | | | | | |

| | |
|------------------|--|
| Имя, И. подл. | |
| Подпись и дата | |
| Владелец инв. И. | |

Устройство пола первого этажа - сухая зона



1-1

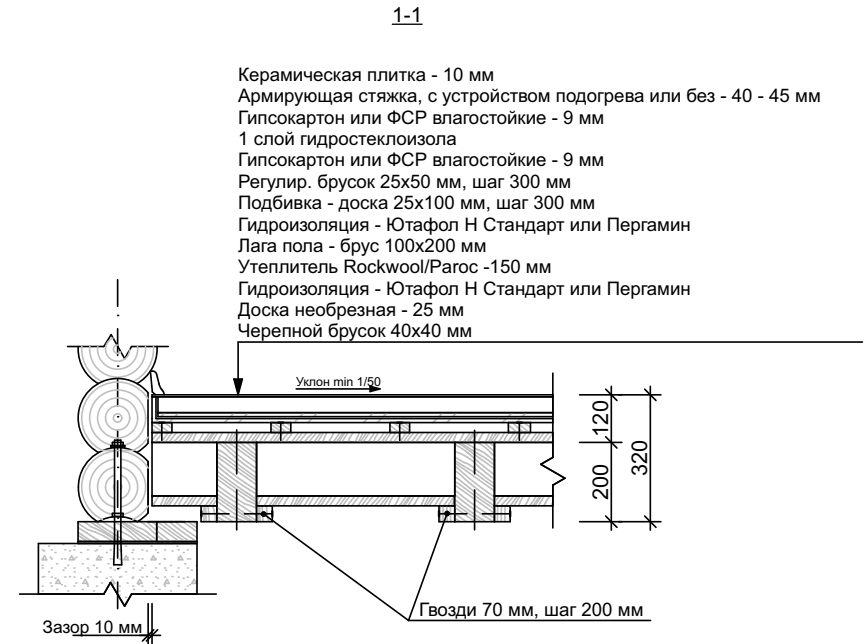
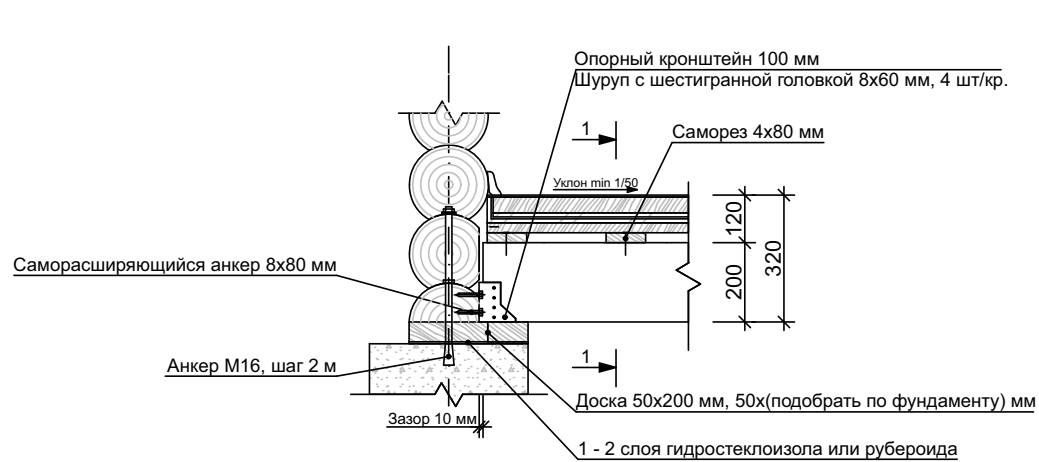


Примечание:

1. Шаг лаг пола согласно проекта
 2. Все деревянные части элементов пола перед монтажом обработать антисептиком на водной основе.
 3. Опорные части пола перед установкой в кронштейн обернуть рулонным утеплителем (лен, джут).
 4. Нижний слой фанеры крепить к брусу саморезами 3x20 с шагом 300 мм. Стыковку листов производить по центру бруса с зазором 1 - 2 мм с креплением к брусу саморезами каждого листа.
 5. Толщину второго слоя фанеры подобрать в соответствии с уровнем пола во влажной зоне.
- Уровни полов в сухой и влажной зоне должны совпадать. В случае необходимости использовать еще один слой фанеры.

| | | | | | | | | | | | | | | | | | | | | | | | | | | | | | | | | | | | | | | | | | | | | | | | | |
|--------------|----------------|---------------|--|--------|------|--------|-----------|--|--|--|--------|------|--------|-----------|--|--|--|---|----|----|----------|--|--|--|--|--|--|----------|--|--|--|--|--|--|-----|---------------|--|--|--|--|--|-----------|--|--|--|--|--|--|
| Инв. N подл. | Подпись и дата | Взамен инв. N | Примечание: | | | | | | | | | | | | | | | | | | | | | | | | | | | | | | | | | | | | | | | | | | | | | |
| | | | <div>1. Шаг лаг пола согласно проекта</div> <div>2. Все деревянные части элементов пола перед монтажом обработать антисептиком на водной основе.</div> <div>3. Опорные части пола перед установкой в кронштейн обернуть рулонным утеплителем (лен, джут).</div> <div>4. Нижний слой фанеры крепить к бруску саморезами 3x20 с шагом 300 мм. Стыковку листов производить по центру бруска с зазором 1 - 2 мм с креплением к брусу саморезами каждого листа.</div> <div>5. Толщину второго слоя фанеры подобрать в соответствии с уровнем пола во влажной зоне.</div> <div>Уровни полов в сухой и влажной зоне должны совпадать. В случае необходимости использовать еще один слой фанеры.</div> | | | | | | | | | | | | | | | | | | | | | | | | | | | | | | | | | | | | | | | | | | | | | |
| | | | Индивидуальный проект дома с мансардным этажом АР | | | | | | | | | | | | | | | | | | | | | | | | | | | | | | | | | | | | | | | | | | | | | |
| | | | Устройство пола первого этажа - сухая зона | | | | | | | | | | | | | | | | | | | | | | | | | | | | | | | | | | | | | | | | | | | | | |
| | | | <table><tr><td>Нач. отд.</td><td></td><td></td><td></td><td>Стадия</td><td>Лист</td><td>Листов</td></tr><tr><td>Гл. спец.</td><td></td><td></td><td></td><td>П</td><td>15</td><td>22</td></tr><tr><td>Рук. гр.</td><td></td><td></td><td></td><td colspan="3"></td></tr><tr><td>Проверил</td><td></td><td></td><td></td><td colspan="3"></td></tr><tr><td>ГАП</td><td>Коршунов Д.М.</td><td></td><td></td><td colspan="3"></td></tr><tr><td>Н. контр.</td><td></td><td></td><td></td><td colspan="3"></td></tr></table> | | | | Нач. отд. | | | | Стадия | Лист | Листов | Гл. спец. | | | | П | 15 | 22 | Рук. гр. | | | | | | | Проверил | | | | | | | ГАП | Коршунов Д.М. | | | | | | Н. контр. | | | | | | |
| Нач. отд. | | | | Стадия | Лист | Листов | | | | | | | | | | | | | | | | | | | | | | | | | | | | | | | | | | | | | | | | | | |
| Гл. спец. | | | | П | 15 | 22 | | | | | | | | | | | | | | | | | | | | | | | | | | | | | | | | | | | | | | | | | | |
| Рук. гр. | | | | | | | | | | | | | | | | | | | | | | | | | | | | | | | | | | | | | | | | | | | | | | | | |
| Проверил | | | | | | | | | | | | | | | | | | | | | | | | | | | | | | | | | | | | | | | | | | | | | | | | |
| ГАП | Коршунов Д.М. | | | | | | | | | | | | | | | | | | | | | | | | | | | | | | | | | | | | | | | | | | | | | | | |
| Н. контр. | | | | | | | | | | | | | | | | | | | | | | | | | | | | | | | | | | | | | | | | | | | | | | | | |

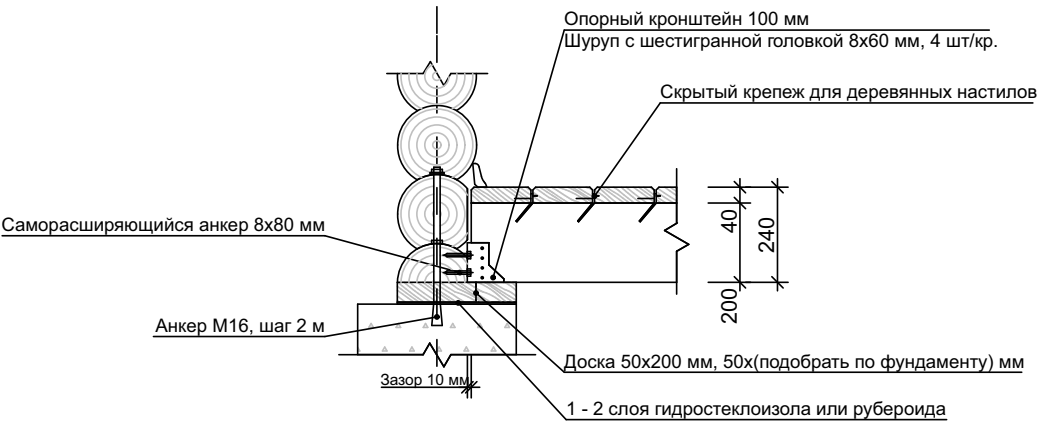
Устройство пола первого этажа - влажная зона



Примечание:

- Шаг лаг пола согласно проекта
- Все деревянные части элементов пола перед монтажом обработать антисептиком на водной основе.
- Опорные части пола перед установкой в кронштейн обернуть рулонным утеплителем (пен, джут).
- Гидро-теклоизол укладывать с перехлестом (min 100 мм) и заводкой на стены (min 100 мм)
- Нижний слой гипсокартона крепить к брусу саморезами 3x20 с шагом 300 мм. Стыковку листов производить по центру бруса с зазором 1 - 2 мм с креплением к брусу саморезами каждого листа.
- Уклон пола от краев к центру (min 1/50) осуществлять за счет армирующей стяжки или регулировочных брусков.

| | | | | | | | | |
|---------------|----------------|---|--|--|---|--------|------|--------|
| Взамен инв. N | Подпись и дата | Примечание: | | | | | | |
| | | <div>1. Шаг лаг пола согласно проекта</div> <div>2. Все деревянные части элементов пола перед монтажом обработать антисептиком на водной основе.</div> <div>3. Опорные части пола перед установкой в кронштейн обернуть рулонным утеплителем (лен, джут).</div> <div>4. Гидростеклоизол укладывать с перехлестом (min 100 мм) и заводкой на стены (min 100 мм)</div> <div>5. Нижний слой гипсокартона крепить к бруску саморезами 3x20 с шагом 300 мм. Стыковку листов производить по центру бруска с зазором 1 - 2 мм с креплением к бруску саморезами каждого листа.</div> <div>6. Уклон пола от краев к центру (min 1/50) осуществлять за счет армирующей стяжки или регулировочных брусков.</div> | | | | | | |
| Инв. N подл. | | | | | Индивидуальный проект дома с мансардным этажом АР | | | |
| | | | | | | | | |
| | Нач. отд. | | | | | | | |
| | Гл. спец. | | | | Устройство пола первого этажа - влажная зона | Стадия | Лист | Листов |
| | Рук. гр. | | | | | П | 16 | 22 |
| | Проверил | | | | | | | |
| | ГАП | Коршунов Д.М. | | | | | | |
| | Н. контр. | | | | | | | |
| | | | | | | | | |



Примечание:

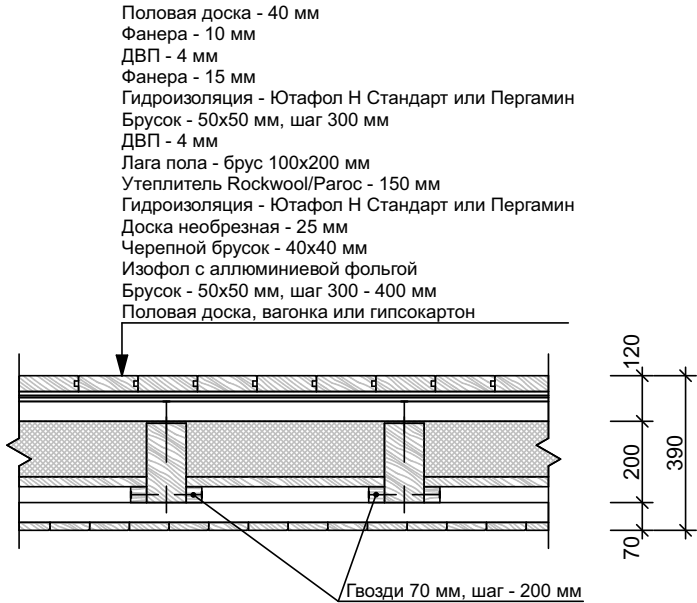
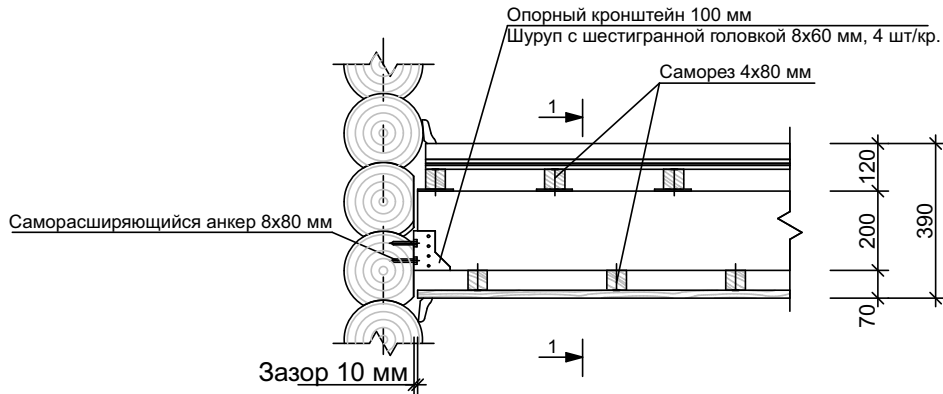
- 1. Шаг лаг пола согласно проекта
- 2. Все деревянные части элементов пола перед монтажом обработать антисептиком на водной основе.
- 3. Опорные части пола перед установкой в кронштейн обернуть рулонным утеплителем (лен, джут).

| | |
|----------------|--|
| Взамен инв. N | |
| Подпись и дата | |
| Инв. N подл. | |

| | | | | | | | |
|-----------|---------------|--|--|---|--------|------|--------|
| | | | | Индивидуальный проект дома с мансардным этажом АР | | | |
| | | | | | | | |
| Нач. отд. | | | | | | | |
| Гл. спец. | | | | Устройство пола первого этажа - открытая зона | Стадия | Лист | Листов |
| Рук. гр. | | | | | П | 17 | 22 |
| Проверил | | | | | | | |
| ГАП | Коршунов Д.М. | | | | | | |
| Н. контр. | | | | | | | |

Устройство пола мансардного этажа - сухая зона

1-1



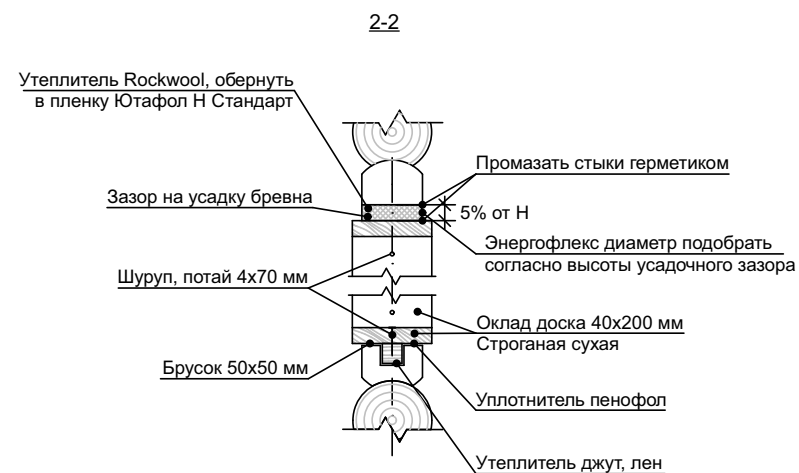
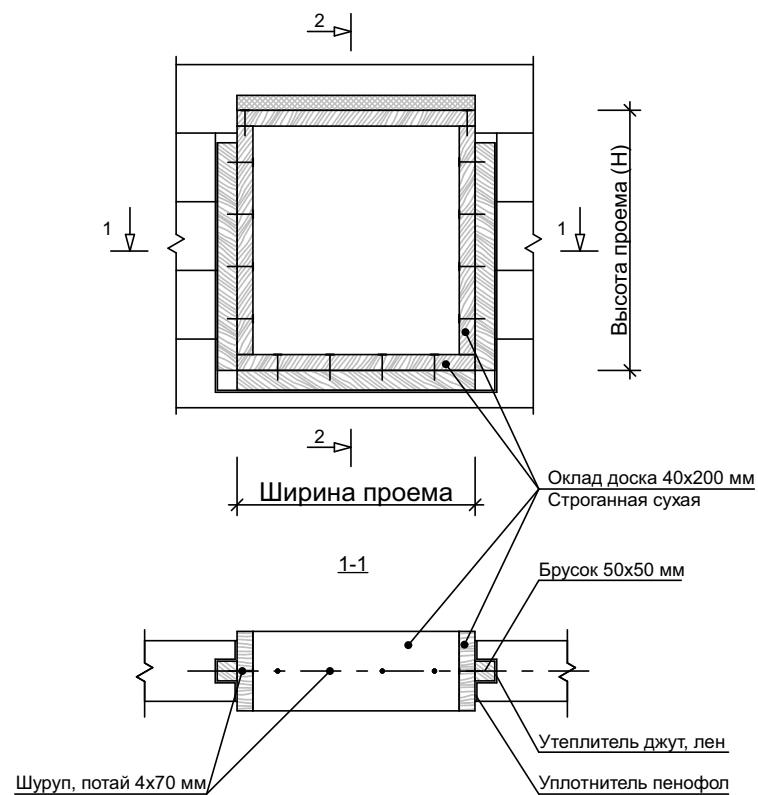
Примечание:

- Шаг лаг пола согласно проекта
- Все деревянные части элементов пола перед монтажом обработать антисептиком на водной основе.
- Опорные части пола перед установкой в кронштейн обернуть рулонным утеплителем (лен, джут).
- Слой фанеры крепить к брусу саморезами 3х40 с шагом 300 мм. Стыковку листов производить по центру бруса с зазором 1 - 2 мм с креплением к брусу саморезами каждого листа.

www.ArchiveCottage.ucoz.ru

| | | | | | | | |
|-----------|---------------|--|--|---|--------|------|--------|
| | | | | Индивидуальный проект дома с мансардным этажом АР | | | |
| | | | | | | | |
| Нач. отд. | | | | | | | |
| Гл. спец. | | | | Устройство пола мансардного этажа - сухая зона | Стадия | Лист | Листов |
| Рук. гр. | | | | | П | 18 | 22 |
| Проверил | | | | | | | |
| ГАП | Коршунов Д.М. | | | | | | |
| Н. контр. | | | | | | | |

Обустройство оконных и дверных проемов



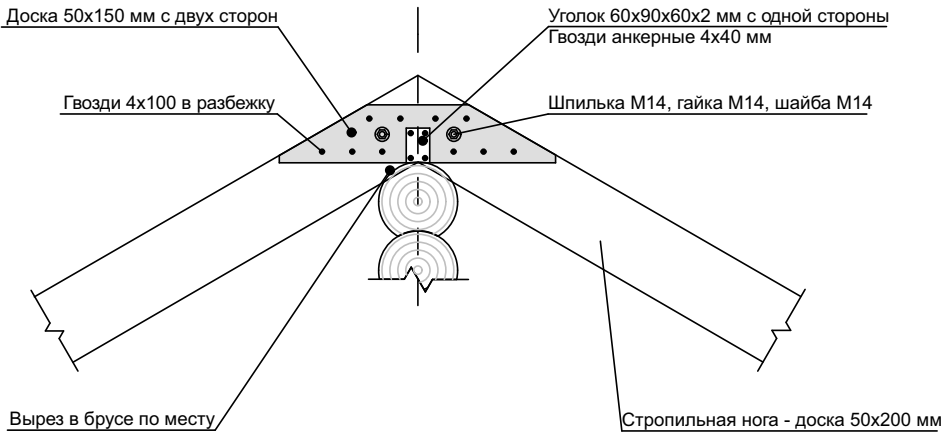
Примечание:

Во внутренних дверных проемах использование устройства нижней обсады и энергофлекса не обязательно

| | |
|----------------|--|
| Взамен инв. N | |
| Подпись и дата | |
| Инв. N подл. | |

| | | | | | | | |
|-----------|---------------|--|--|---|------|--------|--|
| | | | | Индивидуальный проект дома с мансардным этажом АР | | | |
| Нач. отд. | | | | Обустройство оконных и дверных проемов | | | |
| Гл. спец. | | | | | | | |
| Рук. гр. | | | | | | | |
| Проверил | | | | | | | |
| ГАП | Коршунов Д.М. | | | | | | |
| Н. контр. | | | | | | | |
| | | | | Стадия | Лист | Листов | |
| | | | | П | 19 | 22 | |

Коньковое крепление стропильных ног

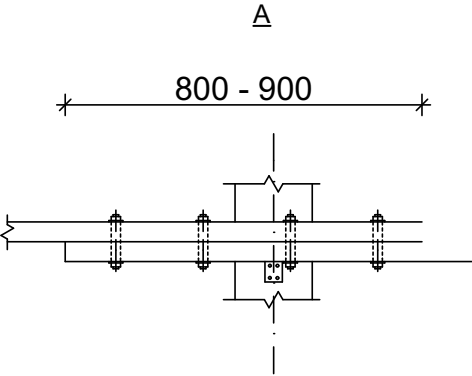
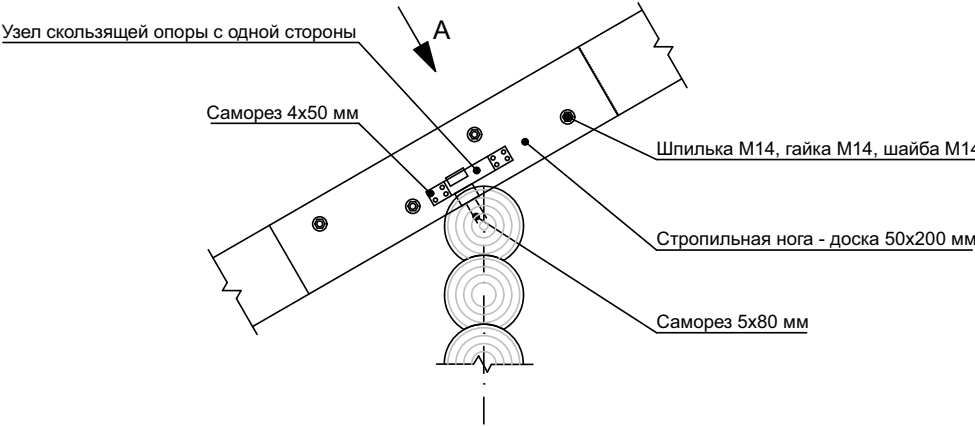
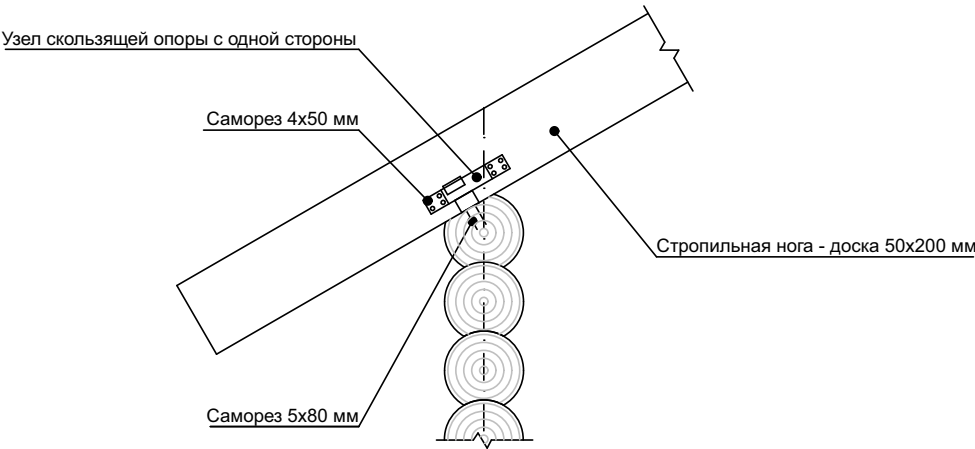


www.ArchiveCottage.ucoz.ru

| | |
|----------------|--|
| Взамен инв. N | |
| Подпись и дата | |
| Инв. N подл. | |

| | | | | | | | |
|-----------|---------------|--|--|---|--------|------|--------|
| | | | | Индивидуальный проект дома с мансардным этажом АР | | | |
| Нач. отд. | | | | | | | |
| Гл. спец. | | | | Коньковое крепление стропильных ног | Стадия | Лист | Листов |
| Рук. гр. | | | | | П | 20 | 22 |
| Проверил | | | | | | | |
| ГАП | Коршунов Д.М. | | | | | | |
| Н. контр. | | | | | | | |

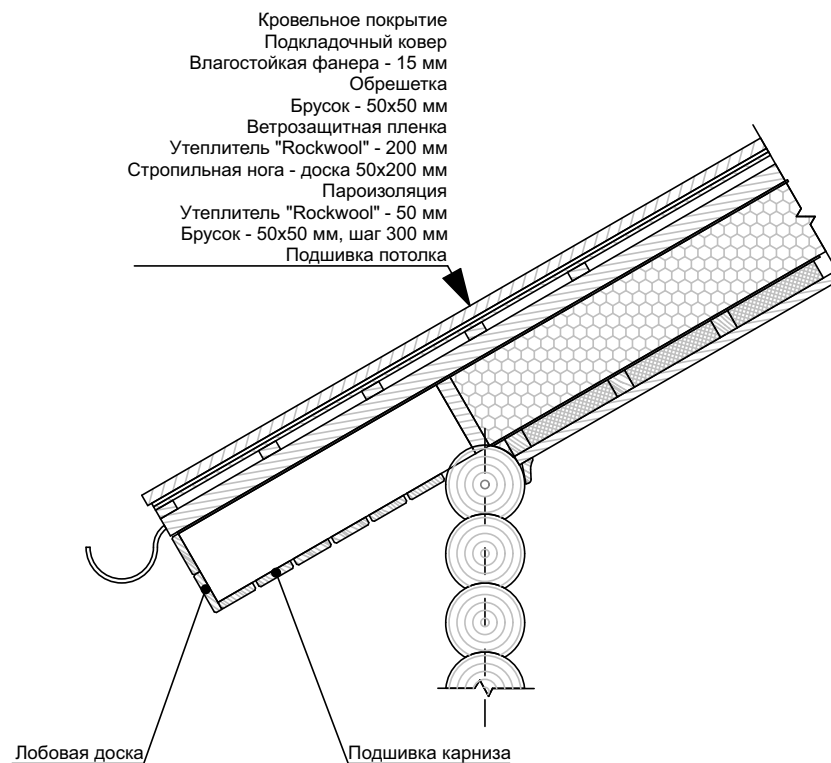
Крепление стропильных ног к стенам



| | |
|----------------|--|
| Взамен инв. N | |
| Подпись и дата | |
| Инв. N подл. | |

| | | | | | | | |
|-----------|---------------|--|--|---|--------|------|--------|
| | | | | Индивидуальный проект дома с мансардным этажом АР | | | |
| Нач. отд. | | | | Крепление стропильных ног к стенам | Стадия | Лист | Листов |
| Гл. спец. | | | | | П | 21 | 22 |
| Рук. гр. | | | | | | | |
| Проверил | | | | | | | |
| ГАП | Коршунов Д.М. | | | | | | |
| Н. контр. | | | | | | | |

Пирог крыши. Устройство карниза



www.ArchiveCottage.ucoz.ru

| | | | | | | | |
|-----------|---------------|--|--|---|--------|------|--------|
| | | | | Индивидуальный проект дома с мансардным этажом АР | | | |
| Нач. отд. | | | | Пирог крыши. Устройство карниза | Стадия | Лист | Листов |
| Гл. спец. | | | | | П | 22 | 22 |
| Рук. гр. | | | | | | | |
| Проверил | | | | | | | |
| ГАП | Коршунов Д.М. | | | | | | |
| Н. контр. | | | | | | | |

| | |
|----------------|--|
| Взамен инв. N | |
| Подпись и дата | |
| Инв. N подл. | |



этот файл скачан с сайта:

www.ArchiveCottage.ucoz.ru

Информационный сайт, посвященный индивидуальному и загородному строительству, на котором можно бесплатно скачать в формате *AutoCAD* проекты домов, коттеджей, бань, гаражей, бассейнов, садовых беседок, проекты специальных разделов, строительную литературу, программы для расчетов и проектирования, курсовые и дипломные проекты коттеджей, каталоги готовых проектов и полезные статьи о малоэтажном индивидуальном строительстве.

