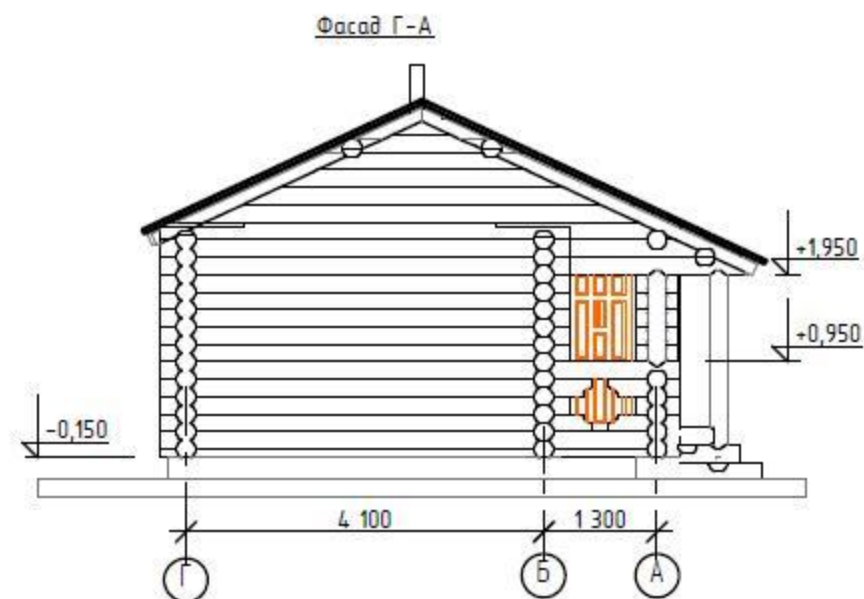
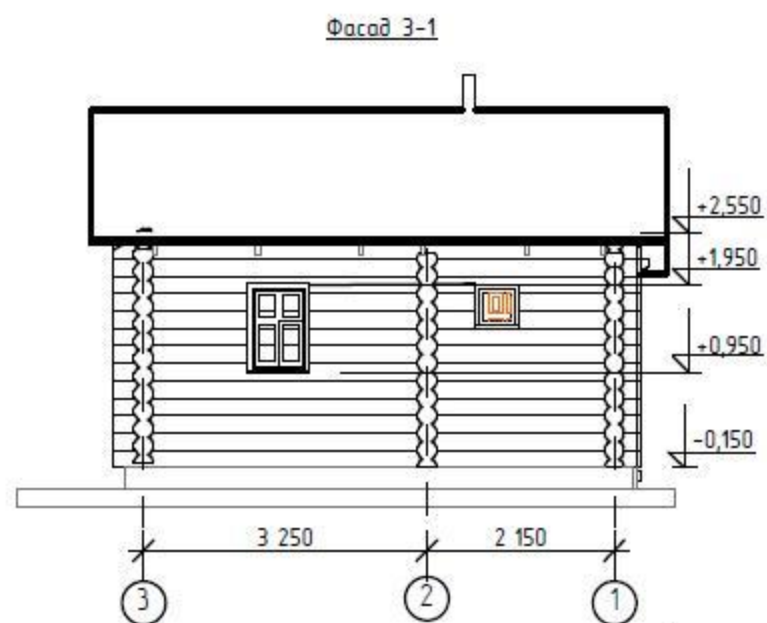
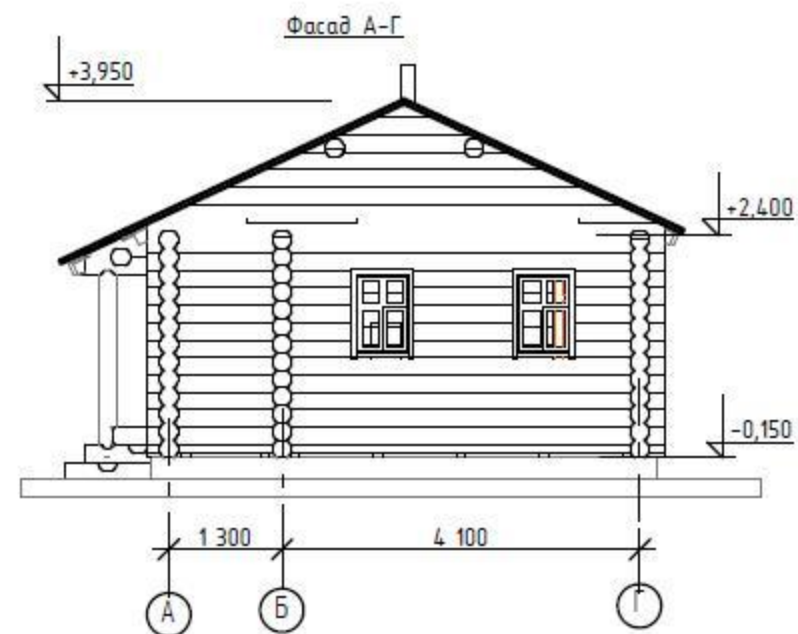
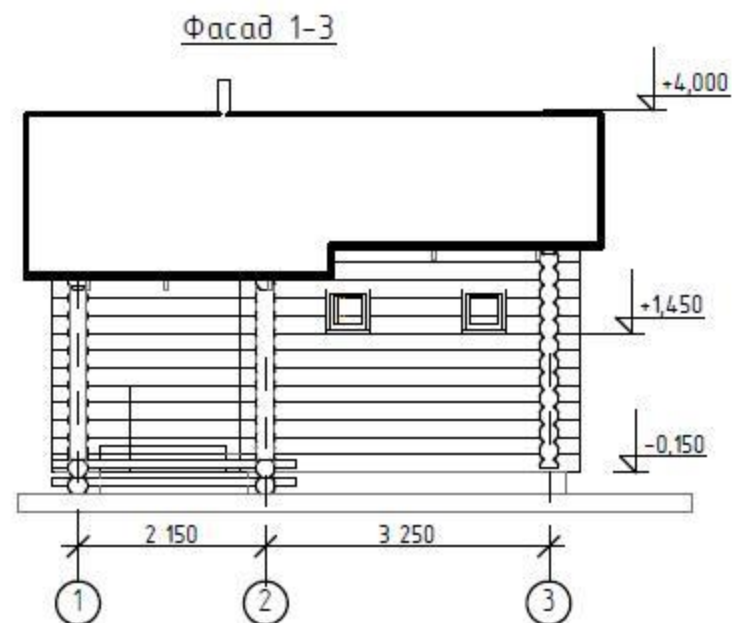


Баня рубленая на 3 отделения
с тамбуром вар. 1 b540x540v1



www.Domstroiproekt.ru



Нач. отд.			
Гл. спец.			
Рук. гр.			
Проверил			
Проектировал			
Н. контр.			

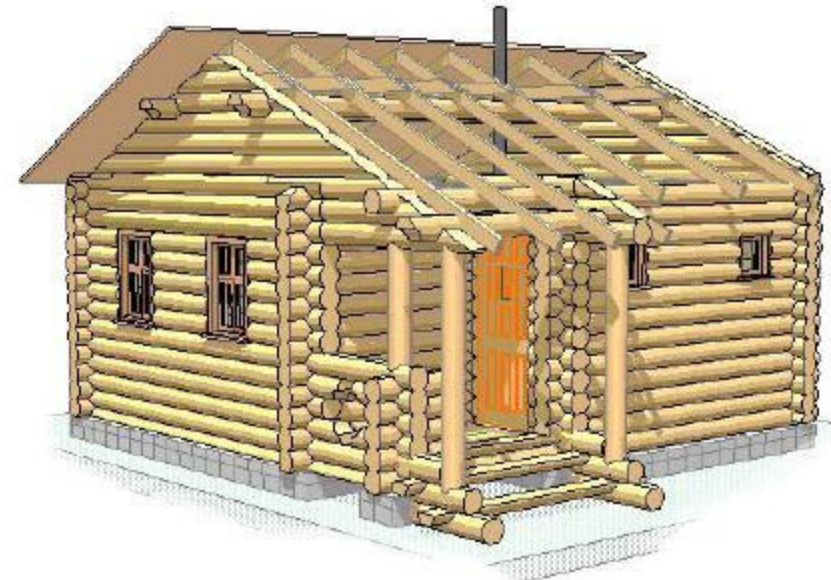
b540x540v1

Баня рубленая на 3 отделения
с тамбуром вар. 1 b540x540v1

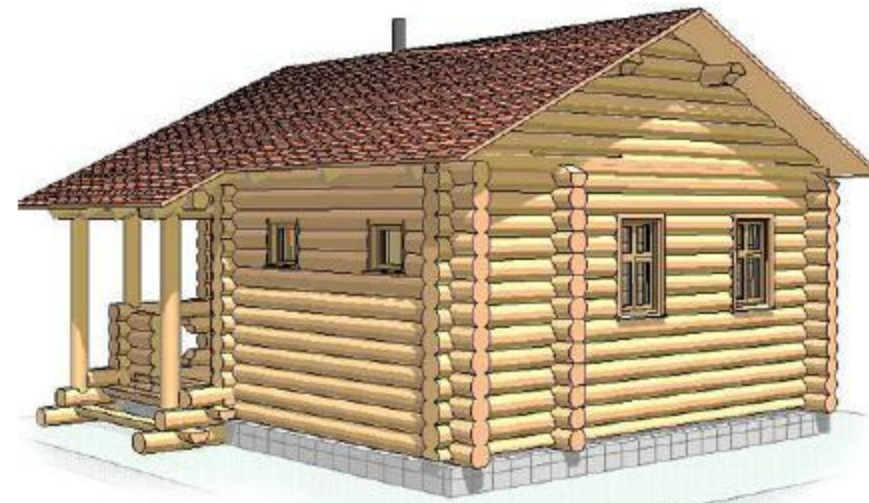
Стадия	Лист	Листов
	1	

www.Domstroiproekt.ru

Общий вид подкровельной конструкции бани.

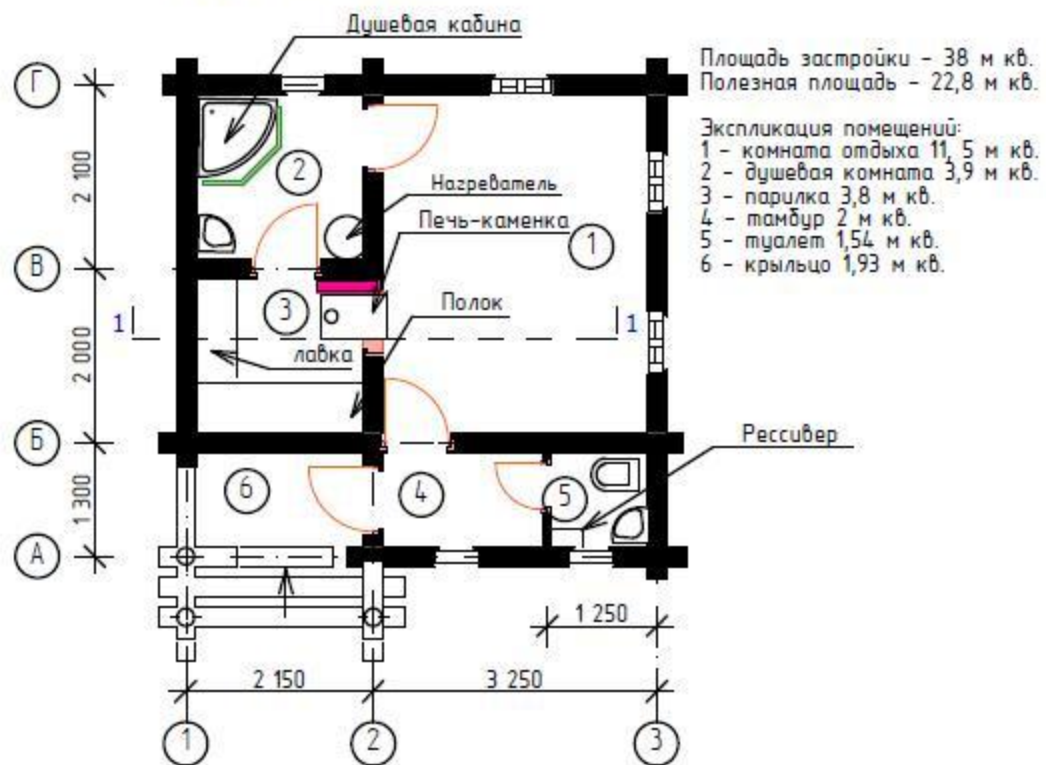


Общий вид бани.

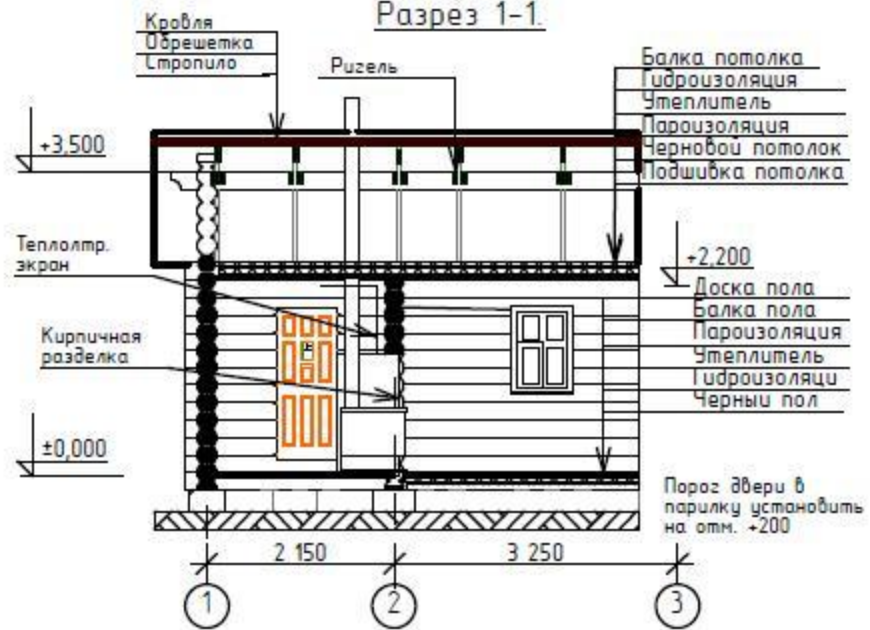


www.Domstroiproekt.ru

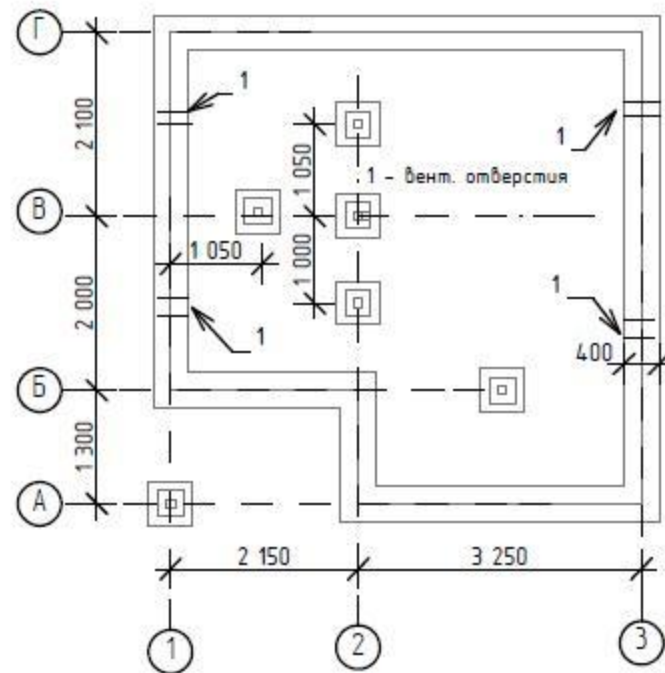
План 1-го этажа.



Разрез 1-1.

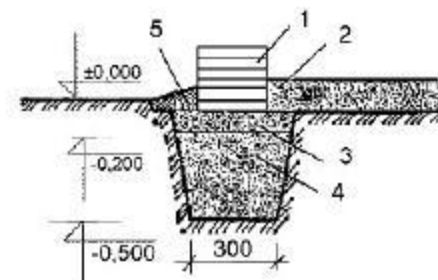


План фундамента на отм -150.



Кирпичные столбики
под лаги пола
установить по месту
через 1000 мм.

Фундамент. Разрез 1-1
М 1:25

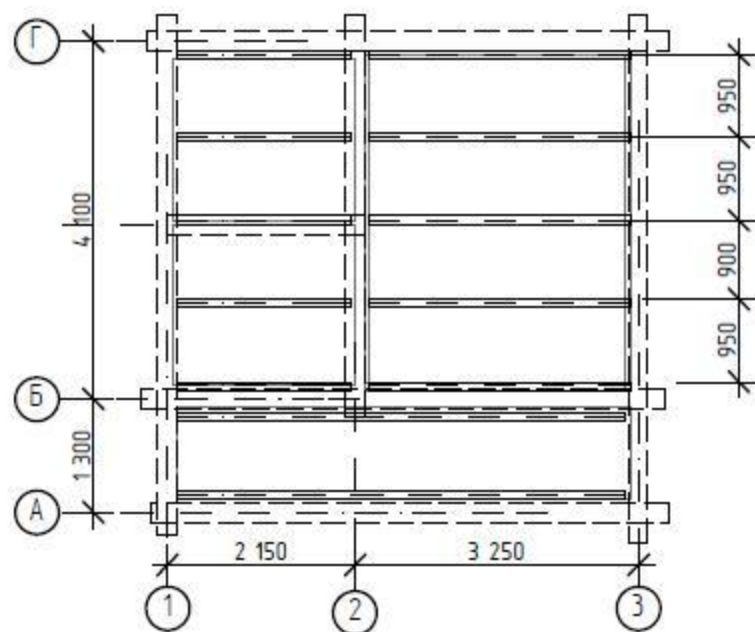


1. Цоколь сборный (кирпич из тяж. бетона 200x200x400).
2. Подсыпка песчаная.
3. Слой щебня 0,15-0,2 м с проливкой раствором.
4. Песчаная подушка. Уложить и трамбовать послойно с проливкой водой.
5. Глиняный замок.

Установка сруба на фундамент



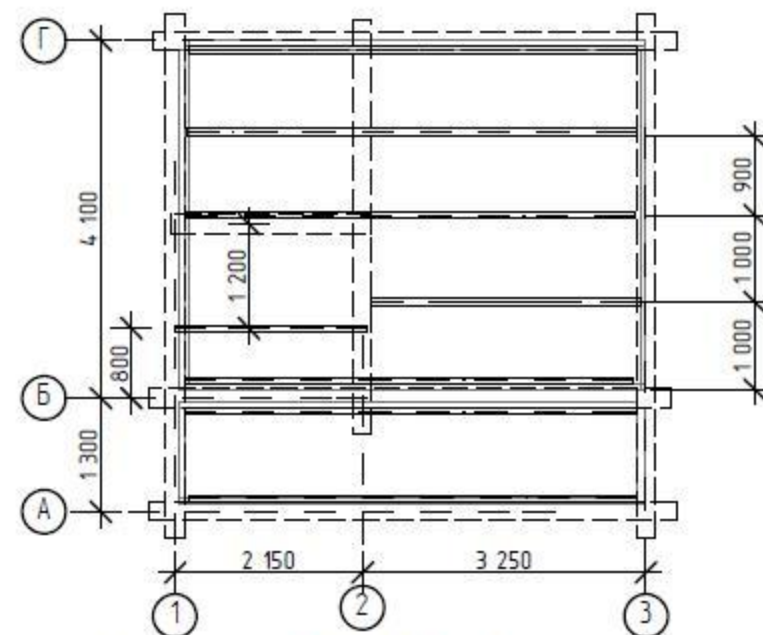
План балок пола на отм. -40



Балки пола - брус 100х150, допустима замена на бревно окантованное на 1 кант Д160 :
 L = 3,05 м - 5 шт.
 L = 2,10 м - 5 шт.
 L = 5,3 м - 2 шт.

Балки пола опереть на фундамент и фундаментные столбики без врубки в стены сруба.

План балок потолка на отм. + 2450 мм



Балки потолка - брус 80х150, допустима замена на бревно окантованное на 1 кант Д140 :
 L = 5,4 м - 6 шт.
 L = 2,05 м - 1 шт.
 L = 3,15 м - 1 шт.

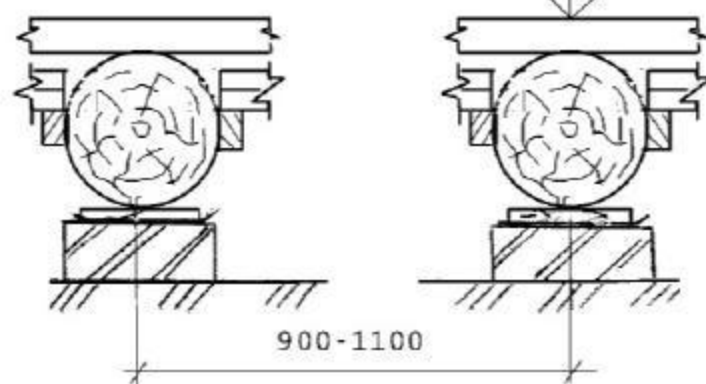
Монтажные узлы пола

Полы в моечном и парильном отделениях имеют уклон 1:100 от точек А к Б (см. лист 2).

Пред монтажом полов в моечном отделении установить приемную воронку для стока воды в месте предполагаемого выпуска.



Черновой пол в моечном и парильном отделениях не настилается.



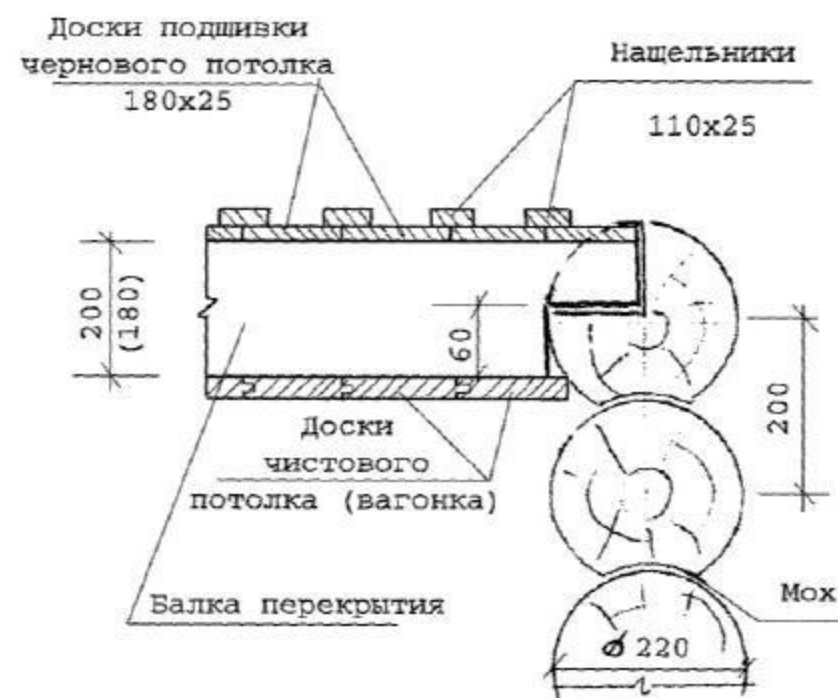
Все линейные размеры уточнить по месту.

чистый пол
черновой пол
лаги
прокладка 150x200x25
1 слой толя
кирпичный столбик
уплотненное основание

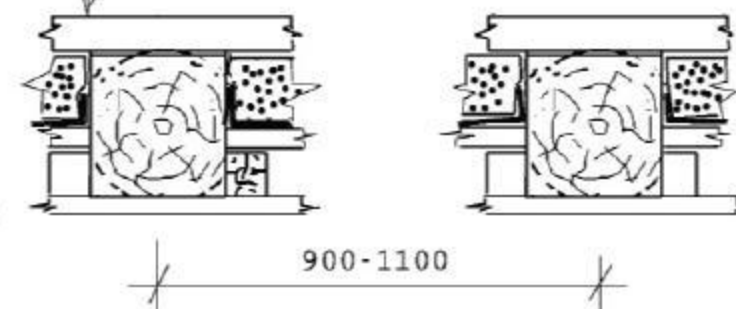
Материалом балок перекрытий может служить:

- бревно диам от 160 мм
- брус сеч. от 100x150 мм

Монтажные узлы потолка

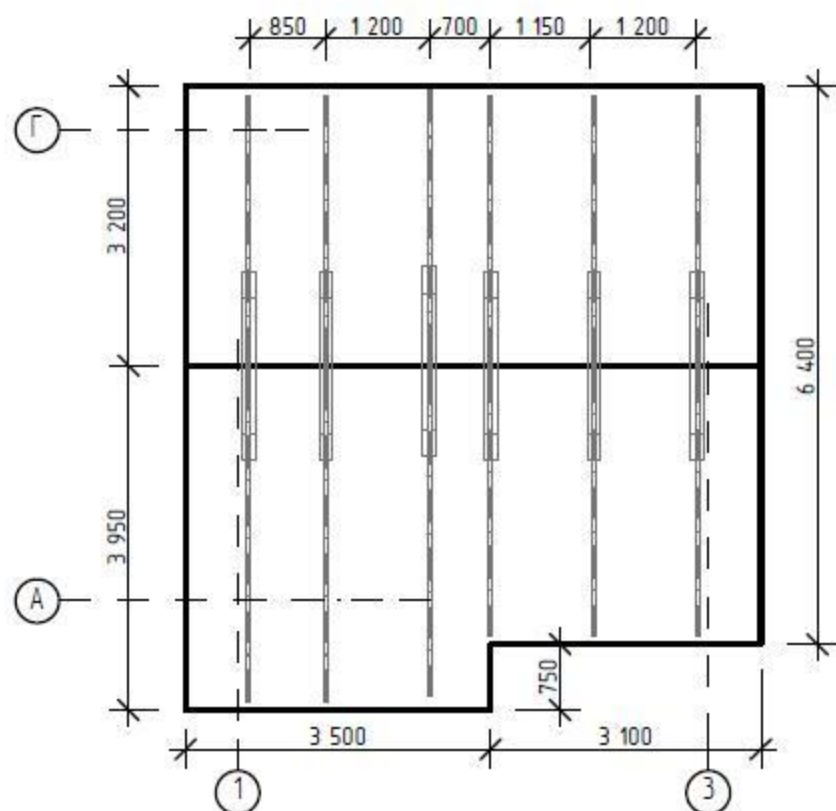


Доски
Балки
Утеплитель
Гидроизоляция (толь)
Доски наката
Черепной брус
Вагонка



В парильном отд. под подшивку потолка проложить фольгу.

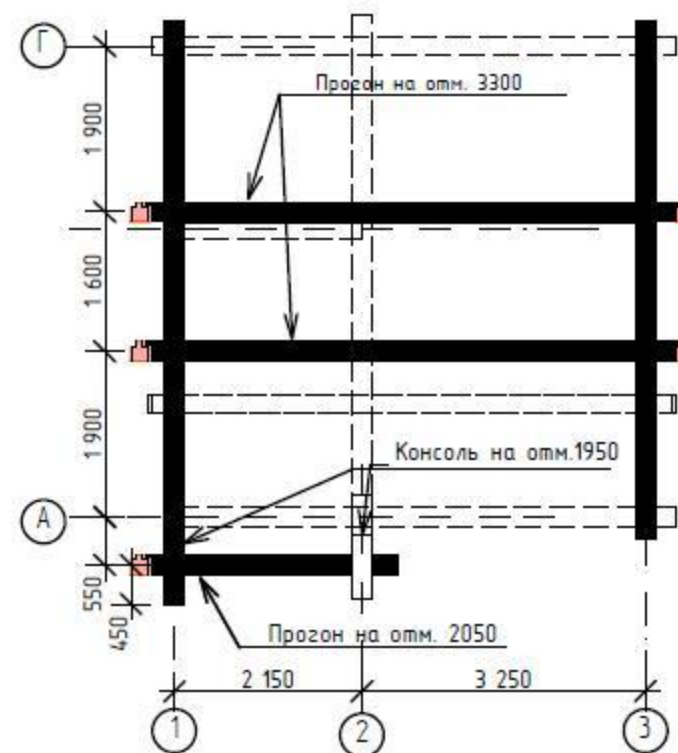
План кровли и стропил



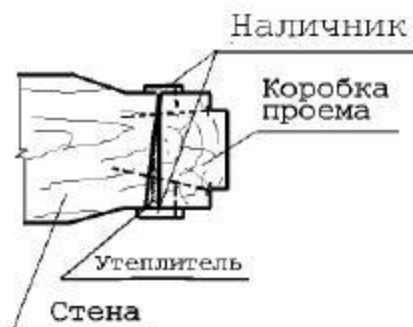
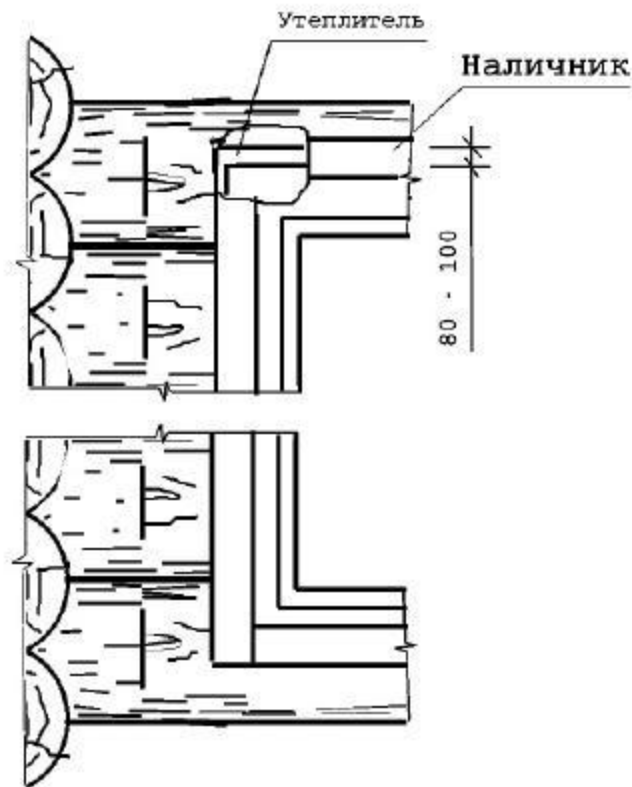
Площадь кровли:
52,2 м кв.

Материал
стропил
Доска 50x150.
Материал
обрешетки
Доска Т25.

План фронтонов и прогонов

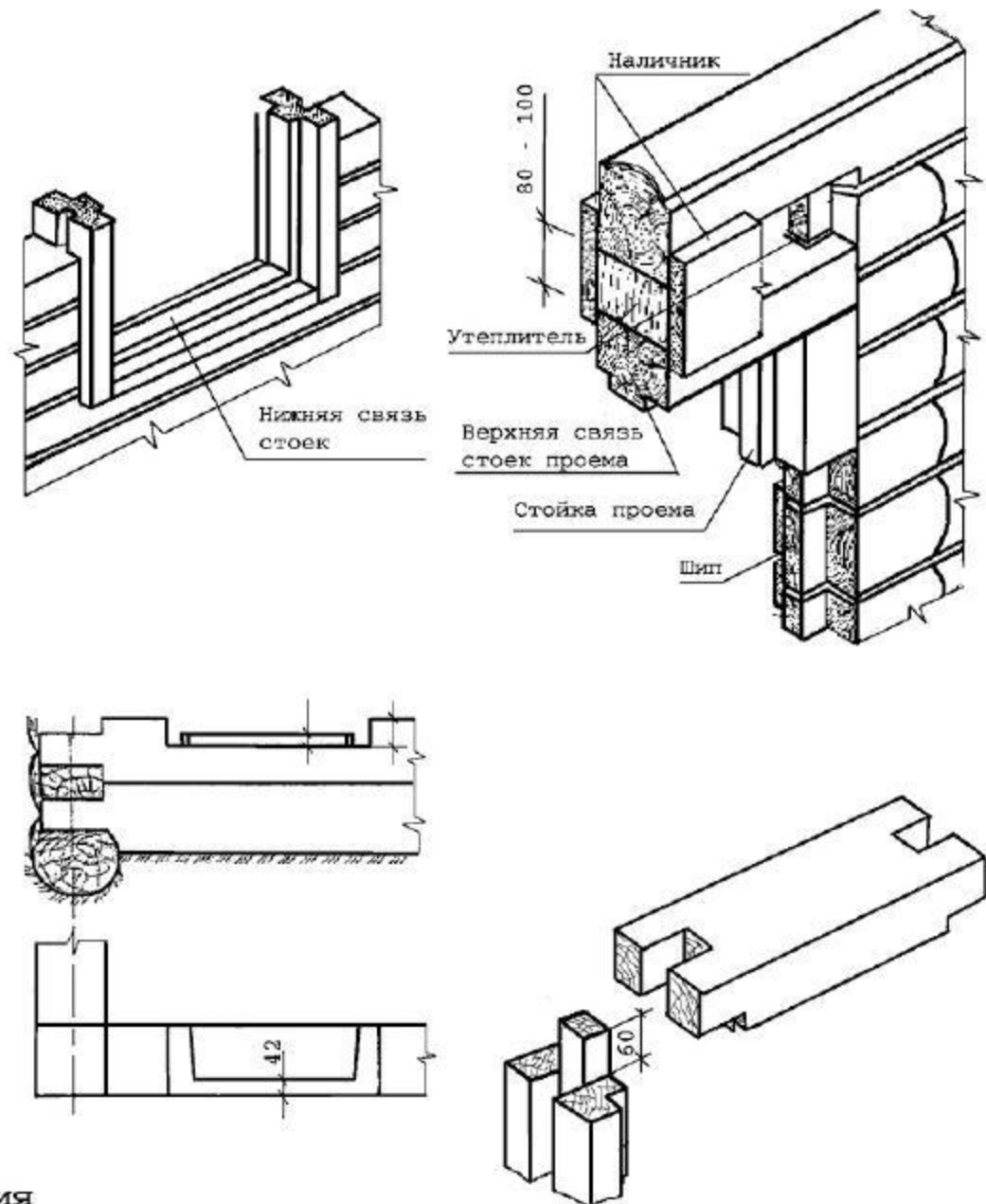


Вариант монтажа коробки проема с пазом .



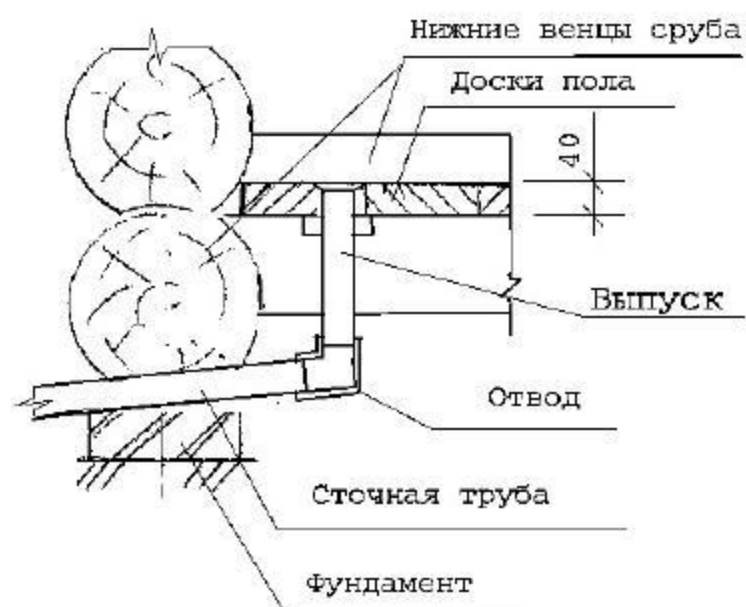
При монтаже коробок проемов все сопрягаемые детали должны обеспечить скользящие соединения со стенами сруба по вертикали.

При монтаже дверного проема в парилку обеспечить высоту порога 150-200 мм от уровня пола.



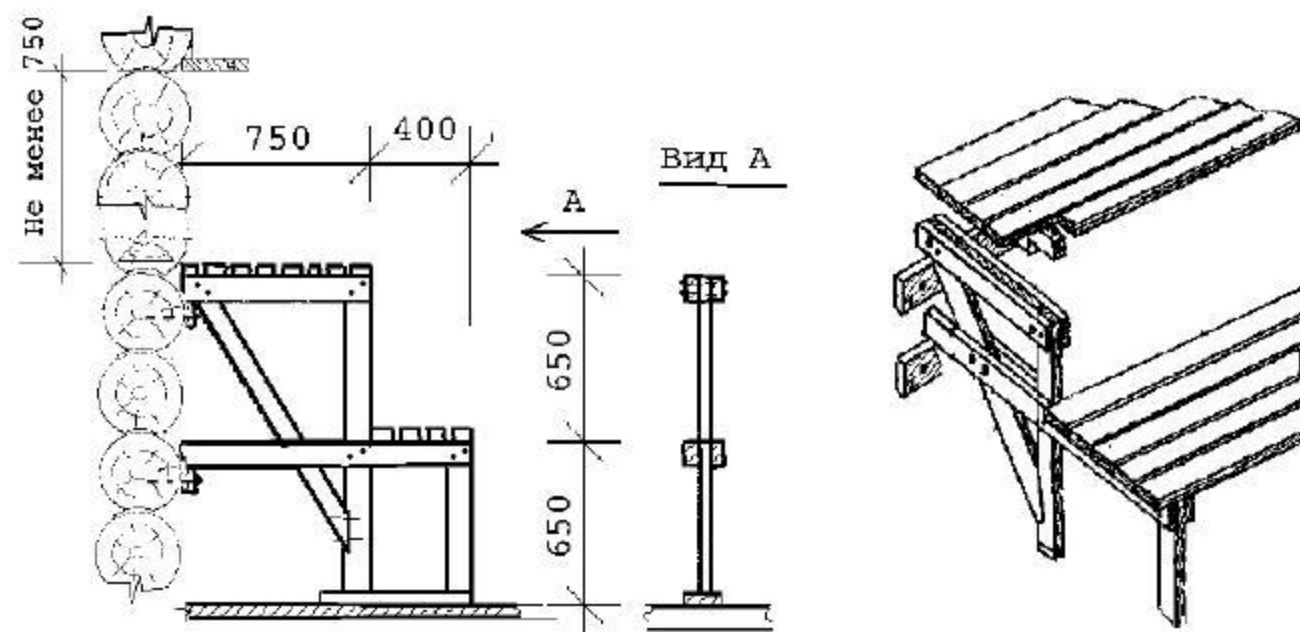
www.Domstroiproekt.ru

Монтажный узел
стока воды.



Выпуск монтируется
в моечном отделении
в нижней точке пола.
Сточная труба выводится
за пределы строения к
дренажной яме.
Сточная труба должна
иметь уклон, не позволяющий
скапливаться в ней воде.

Монтажные узлы полка



Доски полка строганные с закругленными краями монтировать
с равномерными зазорами 5-10 мм.

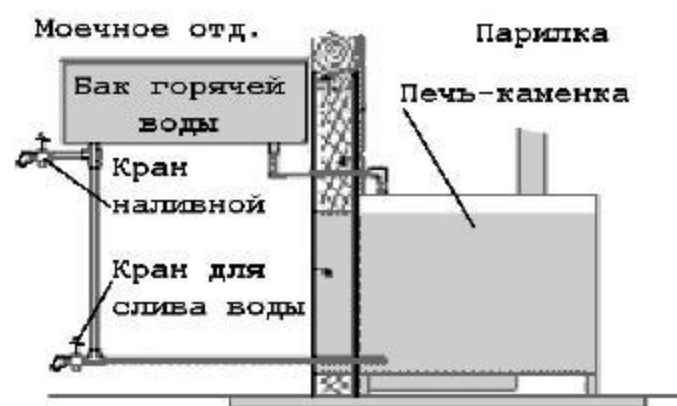
При длине полка более 1500 мм установить
промежуточные опоры.

При креплении досок полка в местах возможного
соприкосновения с телом гвозди прибивать с обратной
стороны.

Схема монтажа печи-каменки.



Схема монтажа контура горячей воды.



Перечень материалов.

Печь банная	
Ураган 2М с контуром	- 1 шт.
Камни для каменки	- 45 кг
Труба (дымоход) L=1 м	- 2 шт.
Труба (дымоход типа сэндвич) L=1 м	- 2 шт.
Проходной патрубок через потолок	- 1 шт.
Крышная разделка	- 1 шт.
Оголовок дымохода	- 1 шт.
Герметик термостойкий	- 1 туб.
Бак для горячей воды	- 1 шт.
Кран для бака г. воды	- 2 шт.
Лист оцинкованный	- 1,5 м ²
Труба 3/4 (длину уточнить по месту установки бака).	
Тройник 3/4	- 2 шт.
Уголок 3/4	- 3 шт.
Кирпич	- 132 шт.
Глина	- 50 кг