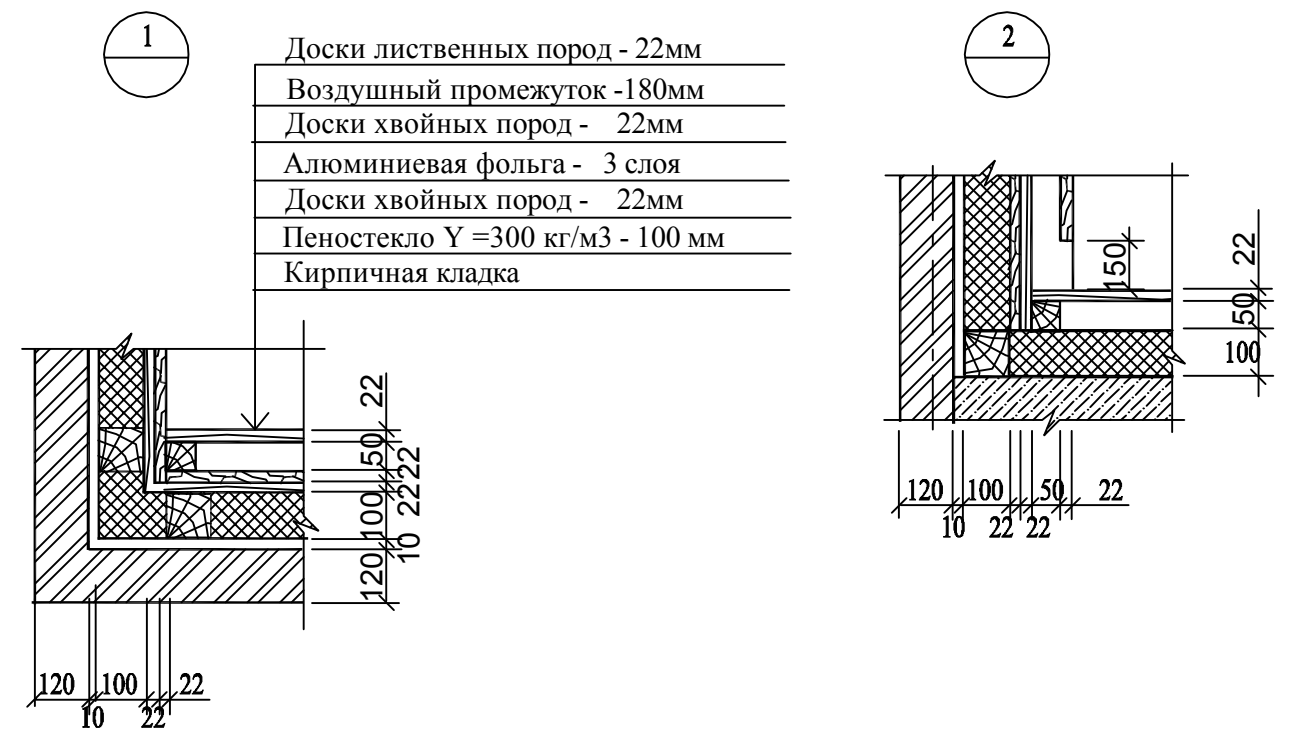


Доски половые шпунтованные лиственных пород - 37мм
Лаги деревянные 100х50 шаг 500 мм
Алюминиевая фольга - 3 слоя
Пеностекло $\gamma = 300$ кг/м <sup>3</sup> - 100 мм
Металлическая сетка 6 Ø-1 с ячейкой 200х200 мм (соединить с корпусом электрокаменки и занулить) -6мм
Бетон кл.В 7,5 - 200 мм
Щебень, втрамбованный в грунт -100мм



#### Общие указания

1. Сауна (камера сухого жара) разработана с применением рекомендаций типового проекта 284-4-48.
2. Температура воздуха в камере сухого жара в нижней зоне достигает 60 °С, в верхней зоне 95-120
3. Одновременная пропускная способность одной камеры сухого жара 4 чел.
4. Пол, стены, потолок камеры сухого жара облицовывать профилированными досками только лиственных пород (осины, березы, дуба) "в четверть". Полки также выполнить из лиственных пород (осины) "в четверть". Пороки древесины (сучки, чаше 50 см по длине, трещины, гниль) не допускаются. Крепление досок - гвоздевое "с утопленной шляпкой" на 5см. Гвоздевые гнезда заделать мастикой из синтетического клея.
5. Влажность древесины не более 12 %.
6. Внутренняя отделка помещения камеры сухого жара:
  - пол дощатый неокрашенный
  - стены и потолок - облицовка профилированной доской.
7. Ограждающими конструкциями камеры сухого жара являются кирпичные стены и перегородки, выполненные из керамического кирпича.
8. Все угловые горизонтальные конструкции деревянного каркаса- на врубках "в полдерева", вертикальные "в зуб", крепление -гвоздевое.
9. Все деревянные конструкции каркаса, а также облицовка стен, потолков, пола, должны быть подвергнуты глубокой пропитке огнезащитным составом.